

ELETTROPOMPE SACEMI AD IMMERSIONE SERIE AP

SACEMI IMMERSION PUMPS AP SERIES



CARATTERISTICHE

IMPIEGHI

Sono adatte al trasferimento di liquidi contenenti impurità

Vengono comunemente impiegate su:

- Macchine utensili (fresatrici, torni, centri di lavoro)
- Macchine per la lavorazione del vetro
- Impianti di trattamento superfici
- Impianti di filtrazione

Motore 2 poli - 2800 giri - trifase - **Classe F IP55**

CHARACTERISTICS

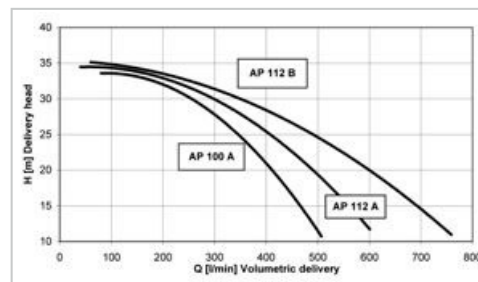
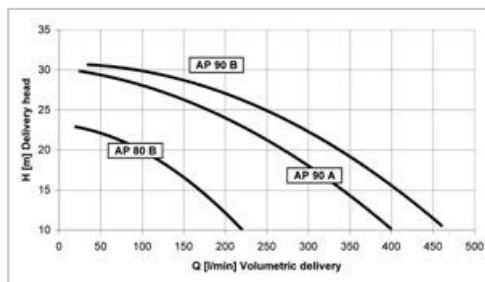
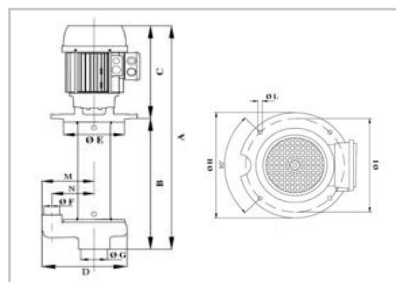
Uses

Suitable for transferring liquids containing impurities

Commonly used on:

- Machine tools (milling machines, lathes, machining centres)
- Glass-working machines
- Surface treatment systems
- Filtering systems

Motor 2 poles - 2800 rpm - three-phase - Class F IP55



I dati riportati in questo diagramma sono riferiti ad una viscosità non superiore a 5 CST a 20°C.
The details shown on this diagram refer to a viscosity of not more than 5 CST at 20°C.

Articolo Art.	Tipo Type	Kw	A mm.	B mm.	C mm.	D	Ø E mm.	Ø F mm.	Ø G mm.	Ø H mm.	Ø I mm.	Ø L mm.	M	N	Temp. Liquido Max Max Liquid Temp.
MU.255			620	320											
MU.256	AP80/B	2.19	750	450	300	280	240	1-1/4"	2-1/2"	300	270	13	170	136	90°C
MU.257			910	610											
MU.258			1160	860											
MU.259			675	320											
MU.260	AP90/A	2.70	805	450	355	280	240	1-1/2"	2-1/2"	300	270	13	170	136	90°C
MU.261			965	610											
MU.262			1215	860											
MU.263			675	320											
MU.264	AP90/B	3.60	805	450	355	280	240	1-1/2"	2-1/2"	300	270	13	170	136	90°C
MU.265			965	610											
MU.266			1215	860											
MU.267			700	320											
MU.268	AP100/A	4.80	830	450	380	280	240	1-1/2"	2-1/2"	300	270	13	170	136	90°C
MU.269			990	610											
MU.270			1240	860											
MU.271			730	320											
MU.272	AP112/A	5.50	860	450	410	280	240	1-1/2"	2-1/2"	300	270	13	170	136	90°C
MU.273			1020	610											
MU.274			1270	860											
MU.275			730	320											
MU.276	AP112/B	6.00	860	450	410	320	240	2"	2-1/2"	300	270	13	190	145	90°C
MU.277			1020	610											
MU.278			1270	860											

N.B. Per il corretto utilizzo delle pompe si consiglia la visione della **tabella impieghi** illustrata a pagina 107.

NOTE: For correct pump use, see **uses table** on page 107.